



Kuchnia studia Meble Wach najlepszą realizacją miesiąca!

We wrześniowym konkursie „Realizacja miesiąca” zwyciężyła elegancja współgrająca z aktualnymi trendami aranżacyjnymi oraz nowoczesnymi rozwiązaniami. Tak najkrócej można opisać kuchnię, która głosami naszych Czytelników została wybrana najlepszą realizacją ubiegłego miesiąca. Jej wykonawcą jest studio Meble Wach (Radomsko, Częstochowa, Warszawa). Dowiedźcie się więcej o tym wyjątkowym i wartym uwagi projekcie!


Najlepsza kuchnia września została wykończona czarnym lakierem o wysokim połysku oraz naturalnym fornirem Palisander Santos. W ten sposób udało się połączyć nowoczesny design z ponadczasowym szykiem. Frezowane uchwyty w zabudowie wysokiej podkreślają nowoczesną linię i nadają jej harmonijny wygląd. Natomiast zastosowane w zabudowie niskiej listwy korpusowe w kolorze czarnym idealnie wpasowują się w całość tworząc bezuchwytnie otwieranie. Dopełnieniem aranżacji jest granitowy blat, który harmonijnie komponuje się z całą zabudową. *Zastosowanie naturalnego kamienia podkreśla wysoką jakość projektu, nadając mu przy tym luksusowy charakter. Trwały i odporny na uszkodzenia granit przez długi czas będzie funkcjonalną ozdobą kuchni* – mówi p. Grzegorz Wach, właściciel firmy Meble Wach.

Co kryje wewnątrz zabudowy?

Zabudowę ustawiono w kształt litery G, który pozwala na wyraźne wyodrębnienie wszystkich stref użytkowych. Długi blat pozwala na swobodne przygotowywanie posiłków oraz wykonywanie innych kuchennych prac, a pojemna strefa przechowywania gwarantuje wystarczającą ilość schowków na jedzenie i inne przedmioty kuchenne. Ponadto zastosowanie nowoczesnych systemów organizacji wewnętrznej pozwala optymalnie wykorzystać wnętrze zabudowy. Kuchnia ta wyposażona jest w wysokiej jakości systemy renomowanych producentów, takich jak firma Blanco i PEKA. Sortownik na odpady Blanco usprawnia segregowanie śmieci i zapobiega przedostawaniu się nieprzyjemnych zapachów. Produkty PEKA zapewniają natomiast łatwy dostęp do schowanych w zabudowie rzeczy. Funkcjonalnym i dostosowanym do projektu rozwiązaniem są m.in.:

Tandem Area Classic – to system do wysokich szafek, który ma postać wyciągu otwieranego jak lodówka. Podczas otwierania tylne półki przesuwają się do przodu, dając pełen dostęp do ich zawartości.

Magic Corner Comfort Arena Classic i Le Mans I Arena Classic – to nowoczesne akcesoria do szafek narożnych, które pozwalają optymalnie zagospodarować ten trudnodostępny element zabudowy.



Dopełnieniem aranżacji jest punktowe oświetlenie sufitowe oraz ledowe zamontowane w szafce wiszącej, które podkreślają wizualne walory kuchni.



Wygodę użytkowania kuchni zapewnia również ergonomiczne rozmieszczenie sprzętów kuchennych: lodówki, kuchenki i zlewozmywaka. Ustawione są one zgodnie z zasadą trójkąta roboczego, która odpowiada naturalnej sekwencji czynności wykonywanych podczas przygotowywania posiłków.

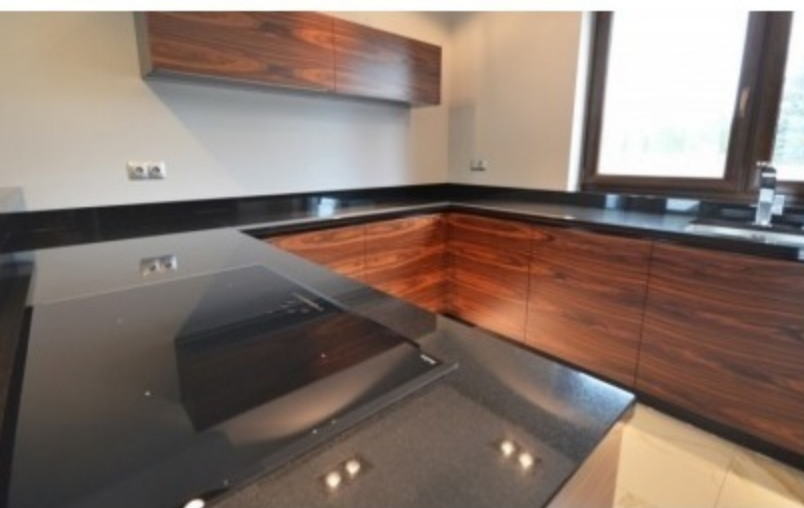


Nowoczesne wyposażenie wewnętrzne pozwala optymalnie zagospodarować meble.

O wysokiej jakości najlepszej kuchni wrzeźnia świadczą również akcesoria, w jakie została ona wyposażona. Obok wspomnianych systemów ułatwiających organizację wewnętrzną, wykonawcy kuchni zastosowali szuflady, zawiasy, podnośniki i okucia firmy BLUM. *Gwarantują one komfortowe i bezawaryjne użytkowanie zabudowy przez bardzo długi czas* – wyjaśnia p. Grzegorz Wach. Ponadto szuflady o nowoczesnym, dopracowanym designie sprawiają, że kuchnia zachowuje estetyczny wygląd również wówczas, kiedy są one wysunięte.

Sprzęt AGD na miarę nowoczesnej kuchni

Sprzęt AGD jest niezbędnym elementem wyposażenia kuchni, który przesądza o jej funkcjonalności. Urządzenia zastosowane w realizacji studia Meble Wach współgrają z wyglądem zabudowy, stanowiąc w ten sposób jej praktyczną ozdobę.



Projektantom firmy Meble Wach udało się umiejętnie dopasować sprzęt AGD do wyglądu kuchni, tworząc estetyczne i spójne wnętrze. To nie jedyny atut najlepszej realizacji wrzeźnia. Nowoczesny design, wysokiej jakości akcesoria i wyposażenie wewnętrzne oraz przemyślany projekt zgodny z zasadami ergonomii decydują o jej nieprzeciętnych walorach wizualnych i funkcjonalności.

Elegancka, bardzo pojemna lodówka typu side by side firmy Sharp, dzięki swojej ciemnej i połyskującej powierzchni, harmonijnie komponuje się z zabudową. Podobnie, jak nowoczesny zlew (Blanco) oraz płyta indukcyjna (Amica).

